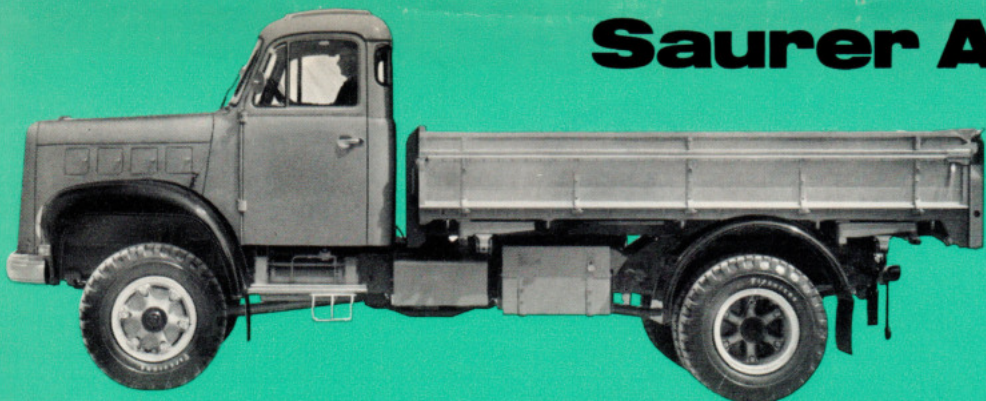


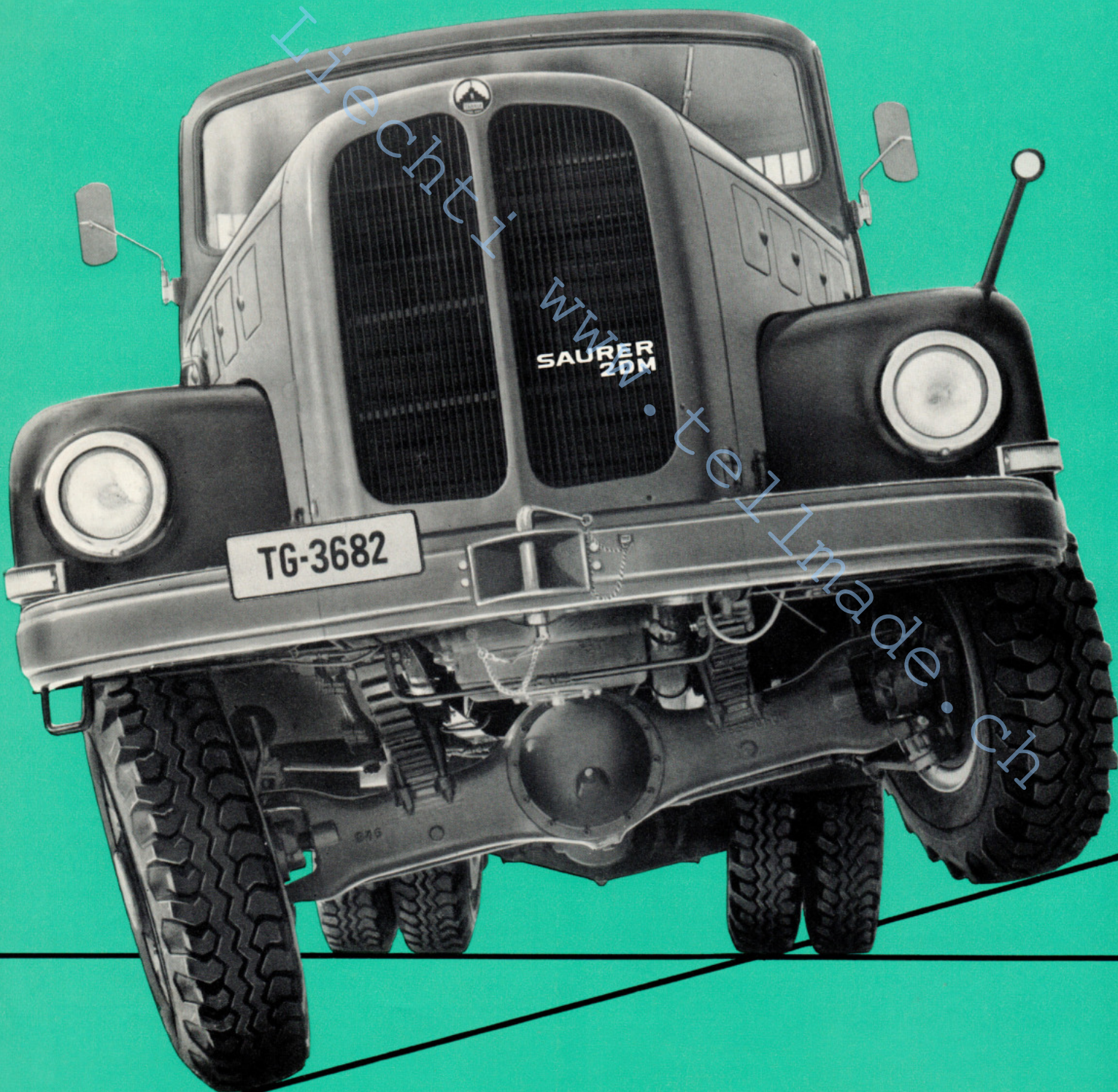
# Saurer Allradwagen



# 2DM

## für schwieriges Gelände

Beste Fahrleistungen auf Strasse und Gelände durch hohe Motorleistung und gleichmässig abgestuftes Getriebe. Wendigkeit, zuverlässige Bremsen, robuste Konstruktion, sowie leichte Lenkung und Schaltung mit Servoapparaten gewährleisten grösste Fahrsicherheit.



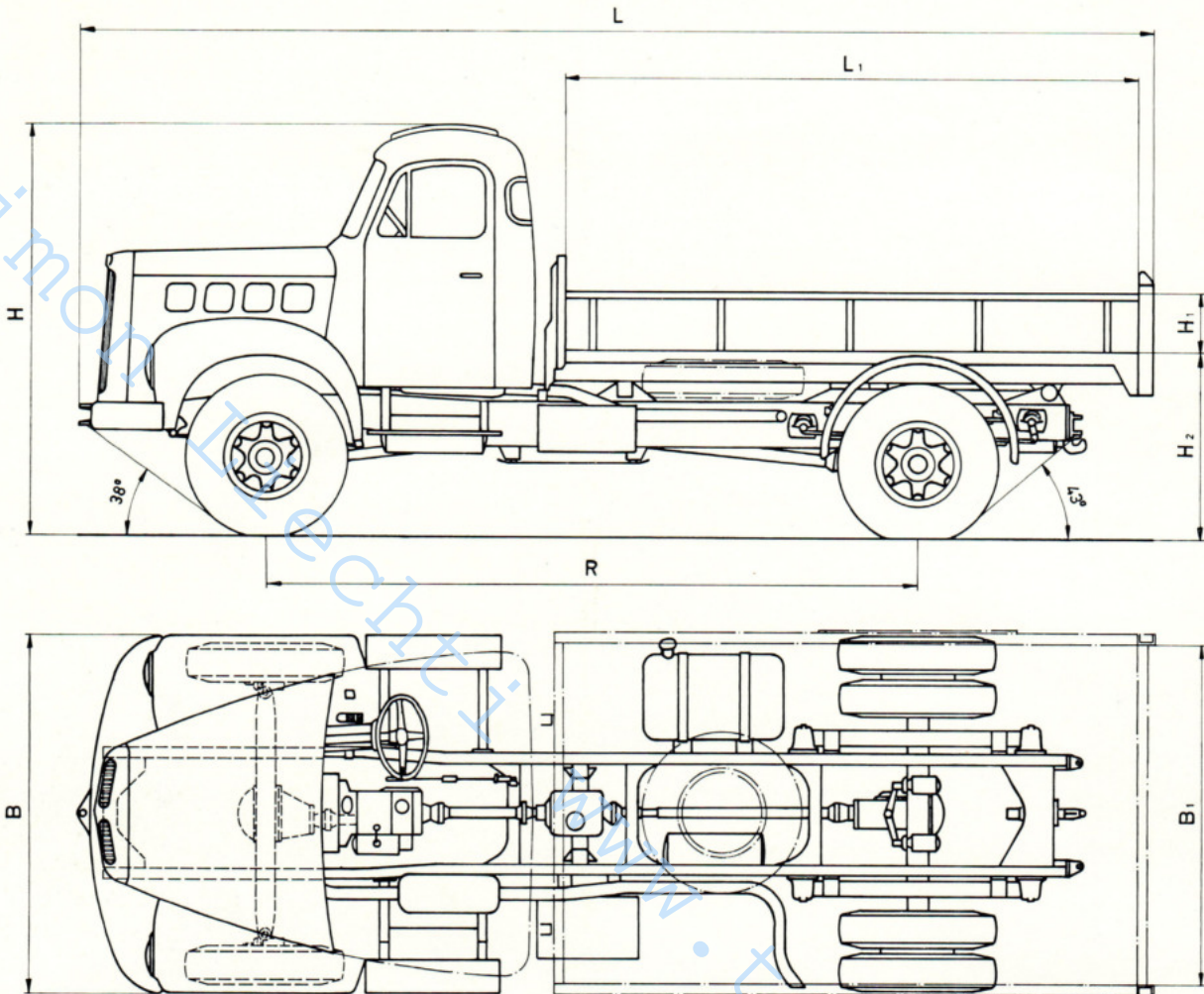
# Kippwagen Lastwagen

Nutzlast ~~7250 kg~~  
ca. 7 t  
Nutzlast ca. 8 t



# 2DM

Allrad mit Normallenkung



- R **Radstand** mm
- Gesamtlänge des Chassis mm
- L Gesamtlänge mit Ladebrücke mm
- B Gesamtbreite mm
- H Höhe Kabinendach ab Fahrbahn, belastet ca. mm
- unbelastet ca. mm
- Kleinster Spurekreisradius ca. mm
- Kleinster Begrenzungsdurchmesser ca. mm
- Bodenfreiheit belastet, zwischen den Achsen ca. mm
- unter Vorderachse ca. mm
- unter Hinterachse ca. mm
- Böschungswinkel vorn 38°
- hinten 43°
- L<sub>1</sub> **Ladebrücke: Innenlänge** mm
- B<sub>1</sub> Innenbreite mm
- H<sub>1</sub> Höhe der herunterklappbaren Seitenladen mm
- H<sub>2</sub> Höhe des Brückenbodens, belastet ca. mm
- Inhalt der Kippbrücke m<sup>3</sup>
- Gewichte**
- mit Normalausrüstung, Reservepneu und Werkzeug
- Chassis mit Teilkabine, fahrbereit ca. kg
- Chassis mit Kabine, fahrbereit ca. kg
- Karosiertes Fahrzeug, fahrbereit ca. kg
- Zulässiges Gesamtgewicht (Fabrikgarantie)** kg
- Gesetzlich zulässiges Anhängerzug-Gesamtgewicht mit mehrachsigen Anhänger kg

	Kipper	Lastwagen
R	4200	4200
L	6423	6893
L <sub>1</sub>	6970	7405
B	2300	2300
H	2675	2675
	2705	2705
	16000	16000
	17000	17000
	440	440
	290	290
	285	285
	38°	38°
	43°	30°
L <sub>1</sub>	3700	4200
B <sub>1</sub>	2160	2180
H <sub>1</sub>	510	360
H <sub>2</sub>	1250	1265
	4	
	5150	5050
	5350	5250
	7250	6150
	<del>7450 kg</del>	<del>7450 kg</del>
	14500	14500
	26000	26000

## Leistungsdaten

6-Zylinder **Dieselmotor**  
 DIN-Spitzenleistung bei 2200 U/min  
 Bohrung  
 Hub  
 Hubvolumen  
 Steuerleistung  
 Max. Drehmoment bei 1300 U/min

**Typ CT5D**  
 160 PS  
 115 mm  
 140 mm  
 8,72 l  
 44,4 PS  
 61 mkg

## Übersetzungen

### Im Hauptgetriebe

Gänge 1 2 3 4 5 6 7 8 R1 R2  
 Übersetzung 7,66 5,49 3,89 2,78 2,01 1,44 1,00 0,717 6,87 4,78

### Im Verteilergetriebe

Strassengang 1,27 : 1  
 Geländegang 2,585 : 1

### In der Hinterachse

17 : 33 × 13 : 41

### In der Vorderachse

7 : 43

### Bereifung

10.00-20 multiply

## Fahrgeschwindigkeiten und Steigvermögen

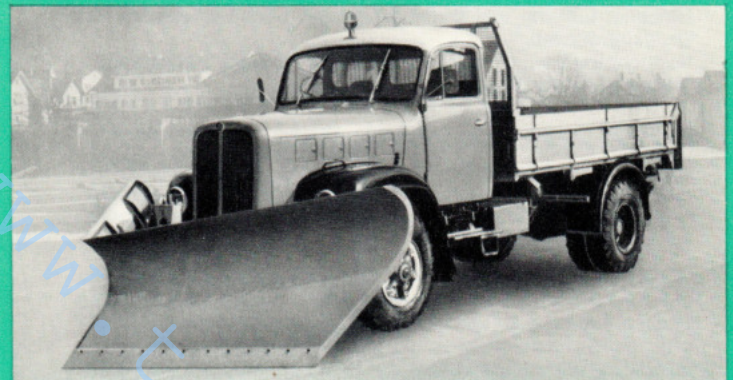
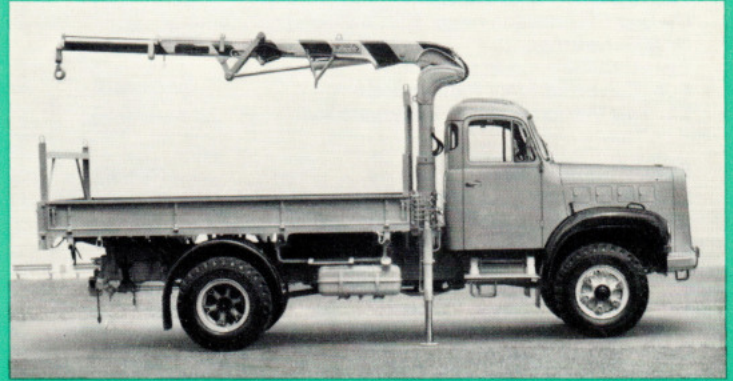
Fahrgeschwindigkeiten bei Motordrehzahl 2200 U/min  
 Steigvermögen bei max. Drehmoment des Motors

Gesamtgewicht ~~26,2 t~~ 14,5 t

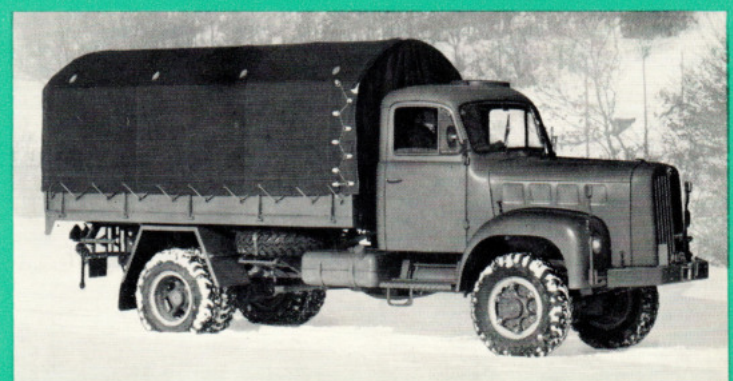
Hauptgetriebe	Strassengang		Geländegang	
1. Gang	7 km/Std.	38 %	3,4 km/Std.	80 %
2. Gang	10	27	5	57
3. Gang	14	18	7	40
4. Gang	20	13	9	28
5. Gang	27	8,5	13	20
6. Gang	37	5,5	18	14
7. Gang	54	3	26	9
<b>8. Gang</b>	<b>75/82</b>	<b>2</b>	<b>37/40</b>	<b>6</b>
1. R.-Gang	8	34	3,8	72
2. R.-Gang	11	23	5,5	49

Gesamtgewicht 26 t

Hauptgetriebe	Strassengang		Geländegang	
1. Gang	7 km/Std.	20 %	3,4 km/h	43 %
2. Gang	10	14	5	30
3. Gang	14	9	7	21
4. Gang	20	6	9	14
5. Gang	27	4	13	10
6. Gang	37	2	18	6,5
7. Gang	54	1	26	4
<b>8. Gang</b>	<b>75/82</b>	<b>0,5</b>	<b>37/40</b>	<b>2,2</b>
1. R.-Gang	8	18	3,8	38
2. R.-Gang	11	12	5,5	26



**Spezialfahrzeuge  
 mit Allradantrieb**



## Technische Beschreibung

### Dieselmotor

System SAURER mit direkter Einspritzung und Doppelwirbelung mit bestem Wirkungsgrad. Zylinderblock mit Kurbelgehäuse in Leichtmetall. Zweiteiliger Zylinderkopf mit hängenden Ventilen. Auswechselbare, nasse Zylinderbüchsen aus Schleuderguss. Kolben aus gepresstem Leichtmetall. Kurbelwelle nitriert mit Gegengewichten und Schwingungsdämpfer, in sieben Gleitlagern laufend. SAURER-Einspritzpumpe und -Einspritzdüsen. Wasserkühlung: Überdrucksystem mit Zirkulationspumpe, Ventilator, Thermostat und Kühlerjalousie. Ölkühlung durch Wärmetauscher. Zweizylinder-Luftkompressor 226 cm<sup>3</sup>.

### Kupplung

Einscheiben-Trockenkupplung.

### Getriebe

mit 2 × 8, d. h. total 16 Vorwärtsgängen.

**Hauptgetriebe:** 8 Vorwärtsgänge mit Servo-Schaltung, bestehend aus Viergang-Getriebe mit Stockschtaltung und pneumatisch zuschaltbarem Schnellgang mit Vorwählhebel unter dem Lenkrad.

Alle Gänge synchronisiert und geräuschlos. Zwei Rückwärtsgänge. Alle Gänge verriegelt.

**Verteilergetriebe:** Für Vorder- und Hinterradantrieb mit zwei Übersetzungen als Strassengang und Geländegang. Differential mit Drehmomentverteilung auf Vorder- und Hinterachse.

### Achsen

Beide Achsen aus Stahlguss in Banjo-Bauart.

**Vorderachse** mit einfacher Übersetzung auf das Differential, homokinetische Gelenke.

**Hinterachse** mit Kegel- und Stirnradantrieb.

### Differentialsperren

Differential im Verteilergetriebe sowie in der Hinterachse mit Differentialsperre. Pneumatische Schaltung der Sperre für das Verteilergetriebe oder für beide Differentiale zusammen.

### Chassisrahmen

Aus Stahlblech in U-Form gepresst, mit vorn im Schutzbogen eingebauter zentraler Zug- und Stossvorrichtung.

### Räder und Bereifung

Stahlguss-Speichenräder + GF + mit TRILEX-Schrägschulterfelgen 7,5–20. Pneus 10.00–20 multiply, Profil Cross Lug, vorn einfach, hinten doppelt bereift, eine bereifte Reservefelge.

### Bremsen

**Fussbremse:** Druckluft-Zweikreisbremse mit Trittplattenventil, auf alle vier Räder wirkend.

**Handbremse:** mechanisch mit Druckluft-Servo auf die Doppelbacken in den Hinterrädern wirkend.

**Auspuff-Staubremse:** System SAURER, mit Hebel unter dem Lenkrad.

### Federung

Halbelliptische Blattfedern, Hinterfedern mit Hilfsblattfedern seitlich der Längsträger. Vorn Teleskop-Stossdämpfer.

### Lenkung

Rechts angeordnete Schneckenrollenlenkung mit im Lenkstock eingebauter hydraulischer SAURER-Lenkhilfe. Dreispeichiges Lenkrad, Durchmesser 550 mm. Lenkgestänge mit nachstellbaren Kugelgelenken.

### Brennstoffbehälter

Seitlich rechts am Chassisrahmen montiert, bei Kippen serienmässig mit Schutzblech versehen. Inhalt 200 l.

### Elektrische Ausrüstung

Dynamo 300/450 W, 600/900 W auf Wunsch und gegen Mehrpreis, Batterien 125 Ah, Anlasser 6 PS. Komplette Beleuchtung laut Vorschriften. Rückfahrleuchte. Warnlichter für Dynamo, Öldruck, Wassertemperatur, Scheinwerfer und Differentialsperren.

### Allgemeine Ausrüstung

Tachograf mit Kilometerzähler und Uhr. Öl- und Bremsmanometer, Kühlwasser-Thermometer. Druckluftwarngerät. Drucklufthorn und Stadthorn. Pneufüllvorrichtung, Pannendreieck. Ein Satz Werkzeuge und Reserveteile.

### Spezialausführungen

2 DM-Fahrzeuge sind lieferbar mit Seilwinde, Spill, Pumpenantrieb für Feuerwehrfahrzeuge, Verstärkungen für Schneepflüge usw.

### Führerkabine

Moderne Ausführung, dreiplätzig, Rückwand und Dach mit Dachrost aus Kunststoff. Gute Rundschau durch bombierte Windschutzscheibe, Schiebesenkenfenster mit Ausstellflügeln, Rückspiegel an den Türen und drei Rückblickfenster. Führersitz einzeln abgedeutert mit Stossdämpfer, in jede Position verstellbar. Heizung, Lüftung und Defrosteranlage. Scheibenwischer mit Druckluftantrieb. Sonnenblenden, Aschenbecher, Kleiderhaken, Aktenfach, Handgriff für Mitfahrer.

### Kippvorrichtung und Kippbrücke

Hydraulische Dreiseiten-Kippvorrichtung System WIRZ, am Getriebe angeflanschte Taumelscheibenpumpe, Teleskoppresse. Entriegelung von Hand, hydraulische Hubbegrenzung, WIRZ-Steckriegelsicherung.

Kippbrücke in solider Ausführung. Brückenboden aus Holz mit 4-mm-Stahlblechbelag aus einem Stück. Abklappbare Brückenladen aus Leichtmetall mit geschlossenem obern und untern Profil. Vorrichtung für Aufsteckladen, ohne letztere. Waagrechte Abstützung der Seitenladen durch Schwenkarme und des Rückladens durch Auszugschienen, Hinterladen auf- und abklappbar. Hintere Kotflügel mit Gummirand, leicht abnehmbar. Vorderwand vorbereitet für Aufsatz, ohne letztere. Je zwei Seilhaken links und rechts, Seilbindeösen, Inhaltsmarkierung innen an der Vorderwand. Lagerung des Reservereifens vorn unter der Brücke.

### Lastwagenbrücke

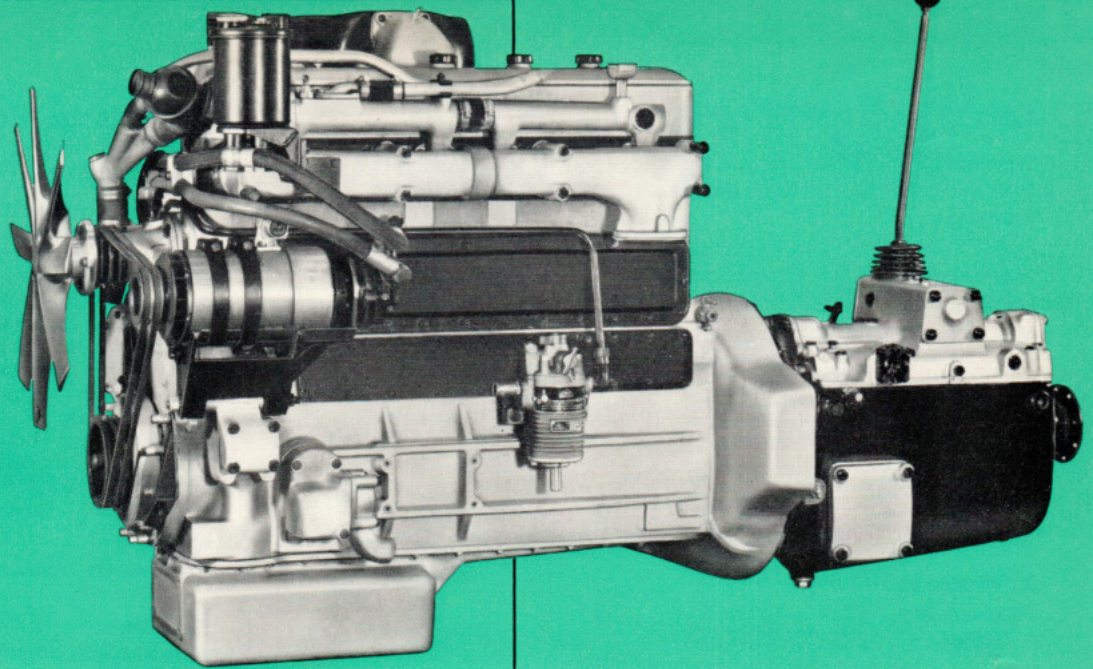
Brücke leicht abnehmbar. Brückenladen aus Stahlblech mit hintern Eckpfosten. Brückenboden und Vorderwand aus Holz, Seilbindeösen. Hohe Vorderwand mit durchgehender, vergitterter Öffnung. Hintere Kotflügel mit Gummirand, leicht abnehmbar. Lagerung des Reservereifens unter der Brücke.

### Anstrich und einfache Aufschriften

Nach Wunsch.

Änderungen vorbehalten.

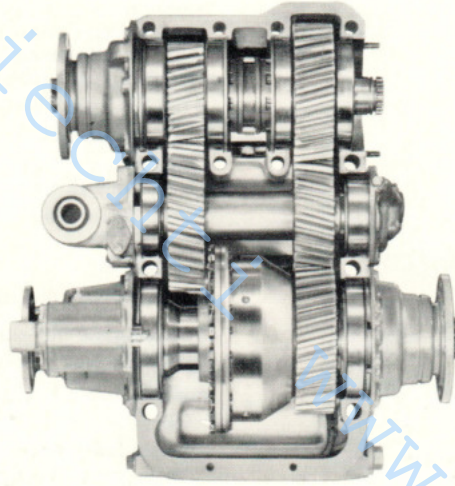
# 2DM



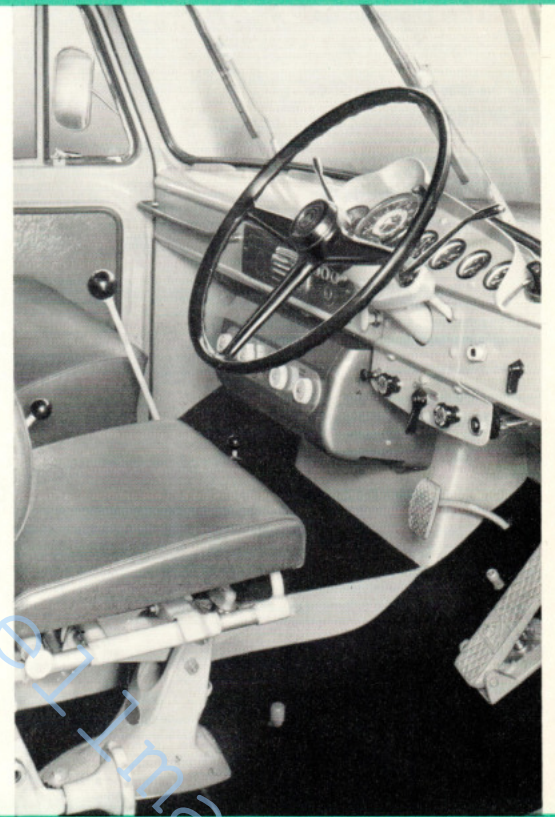
## Dieselmotor

Durch die Kombination des kräftigen SAURER-Dieselmotors mit dem leicht schaltbaren Servo-8-Ganggetriebe werden beste Fahrleistungen erzielt. Das bekannte System der direkten Einspritzung mit Doppelwirbelung führt zu geringstem Brennstoffverbrauch.

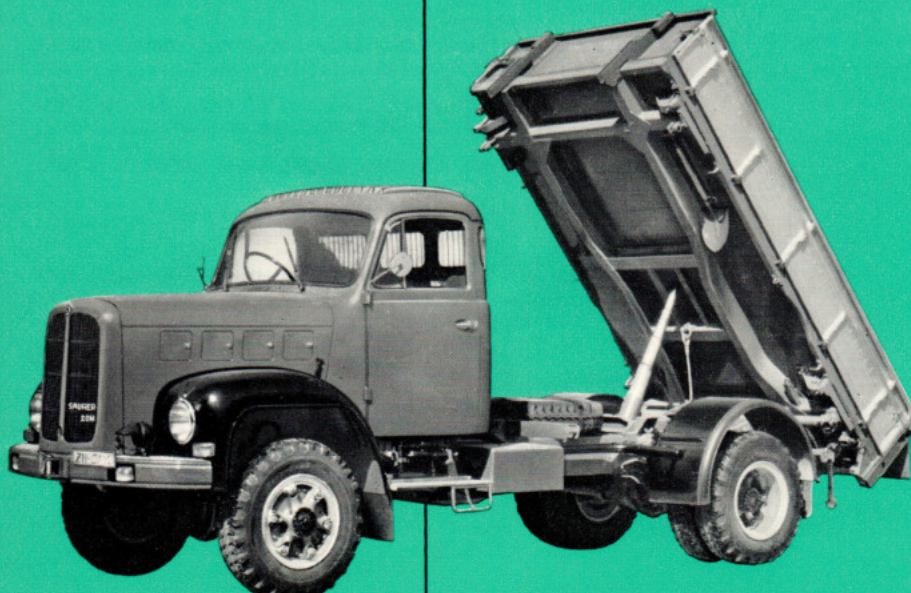
Die verwindungsfeste Konstruktion der Kippbrücke zusammen mit den durch Spezialprofile verstärkten Leichtmetall-Brückenladen sind den härtesten Beanspruchungen gewachsen. Die beiden Differentialsperren erleichtern das Arbeiten in schwierigem Gelände, der grosse Radenschlag ergibt günstige Manövrierfähigkeit.



Das Verteilergetriebe mit Strassen- und Geländegang (ca. 2 : 1) überträgt die Motorleistung auf die beiden Kardanwellen über ein Planetendifferential, das auf die Vorder- und Hinterachsdrücke abgestuft ist.



Die geräumige Kabine ist für drei Personen gebaut. Ein in allen Teilen einstellbarer Führersitz mit Federung und Stossdämpfer bietet den besten Fahrkomfort. Die günstige Anordnung von Pedalen, Lenkung und Bordinstrumenten, sowie die nach allen Seiten unbehinderte Sicht auf die Strasse erleichtert die Arbeit des Fahrers.



**Aktiengesellschaft  
Adolph Saurer, 9320 Arbon  
Telefon 071 / 46 91 11**



Werkfilialen in Arbon, Basel, Bern, Chur, Lugano,  
Morges, Sitten und Zürich  
Über 20 Service-Stellen